

REEFUEL ist ein europaweit einzigartiger Kraftstoff zur nachhaltigen Dekarbonisierung des Schwerlastverkehrs. Gewonnen wird REEFUEL aus durch Windenergie erzeugtem grünen Wasserstoff und Biomethan aus zertifizierten biologischen Abfallprozessen. Durch die Vergärung von Biomasse wird Biogas gewonnen und zu Biomethan aufbereitet. Durch die anschließende Verflüssigung kann der Kraftstoff in jedem LNG-betriebenen LKW genutzt werden.

REEFUEL is a unique fuel for the sustainable decarbonisation of heavy goods transport. It is produced from green hydrogen generated by wind energy and biomethane from certified biological waste processes. Through the fermentation of biomass, biogas is produced and upgraded to biomethane. Through subsequent liquefaction, REEFUEL can be used with any LNG-powered truck.

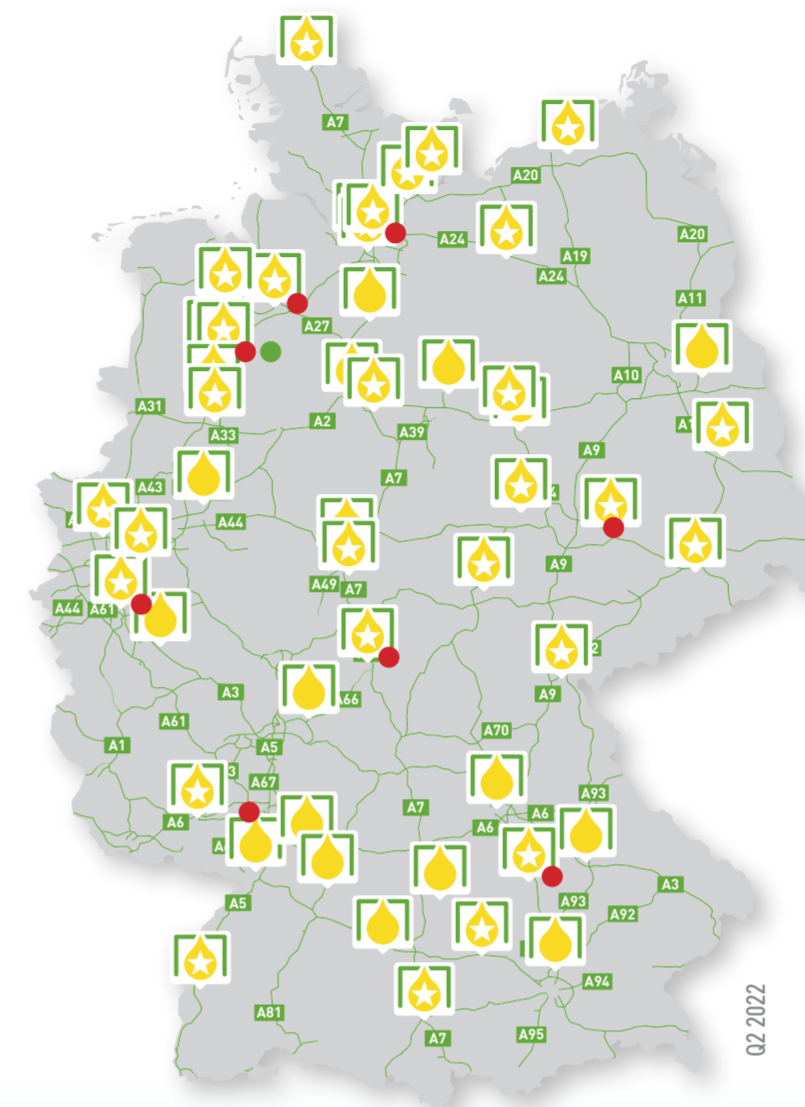
MIT BIOMETHAN GEMEINSAM DEN SCHWERLASTVERKEHR DEKARBONISIEREN

TOGETHER WE DECARBONISE HEAVY DUTY TRANSPORT WITH BIOMETHANE

Vorteile Benefits

- Faire Erlösverteilung**
Fair revenue distribution
- Transparente Kostenstruktur**
Transparent cost structure
- Höherer Erlös je Kilogramm**
Higher revenue per kilogram
- Flexible Preismodelle**
Flexible price adjustment options

- Partnerschaftliche Zusammenarbeit**
Cooperative partnership
- Flexible Vertragslaufzeiten**
Flexible contract terms
- Abnahme des Vorprodukts – Biomethan**
Off-take of the upstream product – Biomethane
- Abnahme des Endprodukts – Bio-LNG**
Purchase of the end product – Bio-LNG
- Langfristige Vertragsbeziehungen**
Long-term contractual agreements
- Gemeinsame Wertschöpfung**
Joint creation of value
- Garantierter Absatz durch bundesweites LNG-Tankstellennetz**
Guaranteed sales through our nationwide LNG-station network

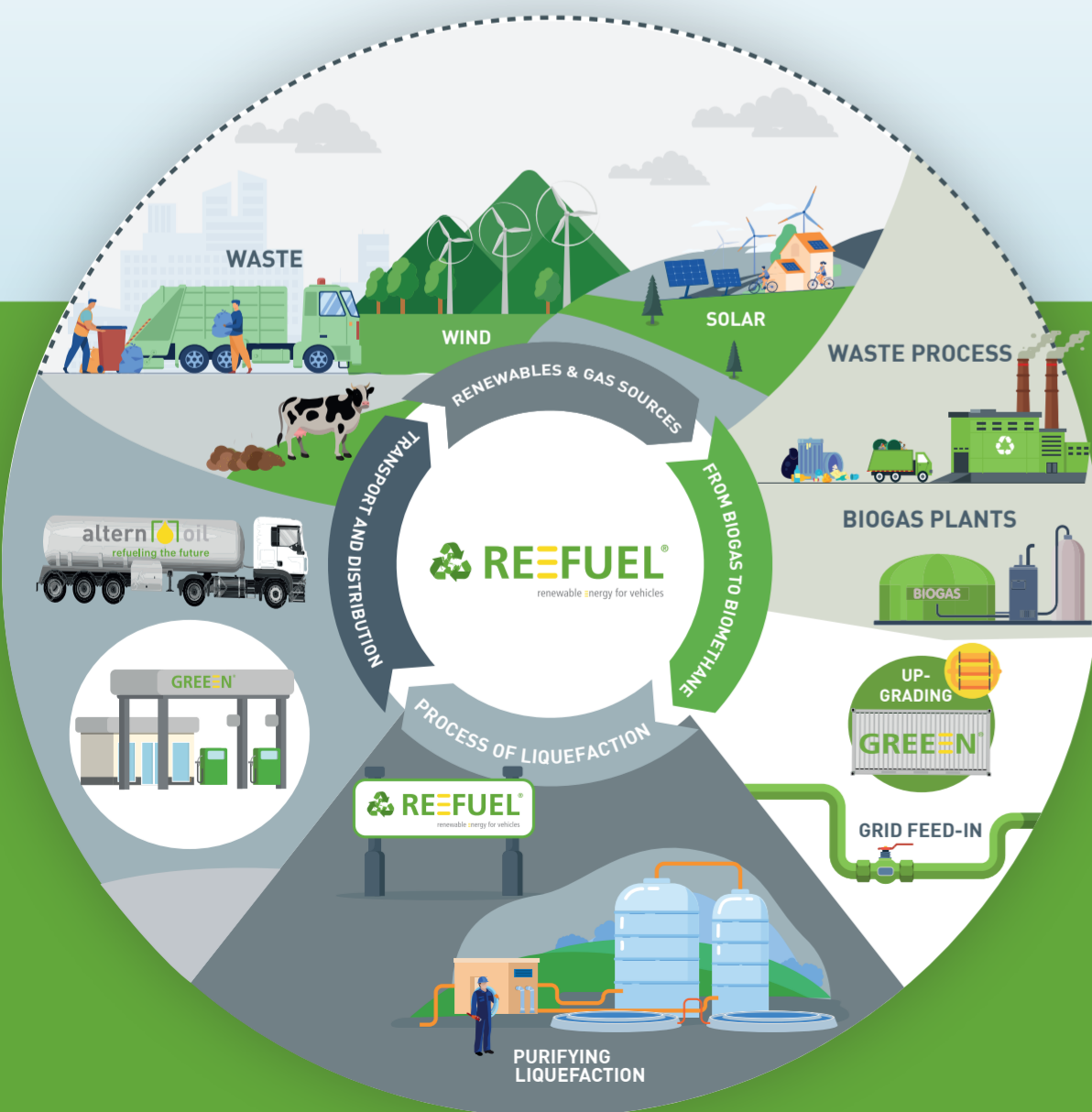


BUNDESWEITES REEFUEL LNG-NETZ

NATIONWIDE REEFUEL LNG-NETWORK

- Größtes LNG-Netzwerk**
Largest LNG-network
- Hochwertigste Anlagentechnik**
Highest quality plant technology
- Umfangreiche Tankkartenakzeptanzen**
Multiple fuel card acceptances
- 24/7 Network Operation Center**
24/7 Network Operation Center

- LNG-Service Center
- NOC 24 / 7 (Network Operation Center)
- ★ Premium-Station



UNSER BILANZKREIS

BALANCING GROUP



REEFUEL® Erdgas Südwest
bmg greengas

- Integration fortschrittlicher Kraftstoffe aus biologischen Abfallprozessen und erneuerbaren Energien**
Integration of advanced fuels from biological waste processes and renewable energies
- Zertifizierung und Bilanzierung von eingesetzten biogenen Mengen und den damit verbundenen Emissionseinsparungen nach aktuellsten RED-II Standards**
Certification and balancing of biogenic quantities used and the associated emission savings according to the latest RED-II standards



alternoil
refueling the future

- Größtes und zuverlässigstes Tankstellennetz für fortschrittliche Kraftstoffe inkl. RED-II zertifiziertem Bilanzmanagement**
Largest and most reliable network of filling stations for advanced fuels incl. RED-II certified balance sheet management
- Vorreiter im Transformationsprozess für einen sauberen Schwerlastverkehr**
Pioneer in the transformation process for clean heavy goods transport



GREEN®
renewable energy for vehicles

- Planung und Errichtung von leistungsstarken Green Energy Stationen**
Planning and construction of high-performance green energy stations
- 24/7 NOC, First-Level Support, Versorgung und Wartung aller Anlagen im Alternoil LNG-Netzwerk**
24/7 NOC, first-level support, supply and maintenance of all Alternoil plants